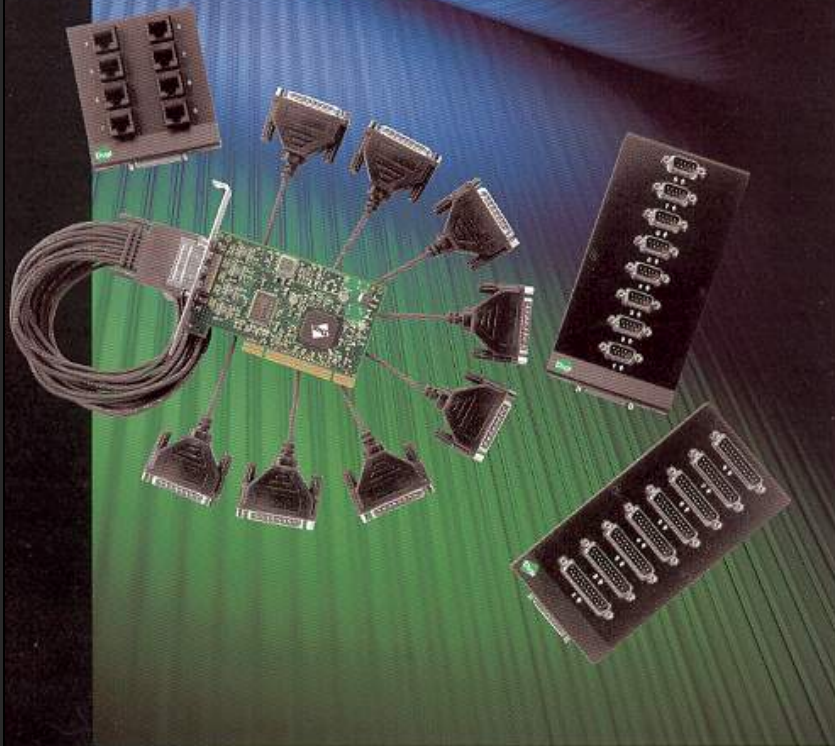


Digiboard



디지 보드 (Digiboard)

- ✓ 시리얼 카드 세계 시장 점유 1위
- ✓ 최고의 성능
- ✓ 탁월한 안정성
- ✓ 품질보증 기간 5년

그리고...

- ✓ 새로운 가격 경쟁력

Digi Neo

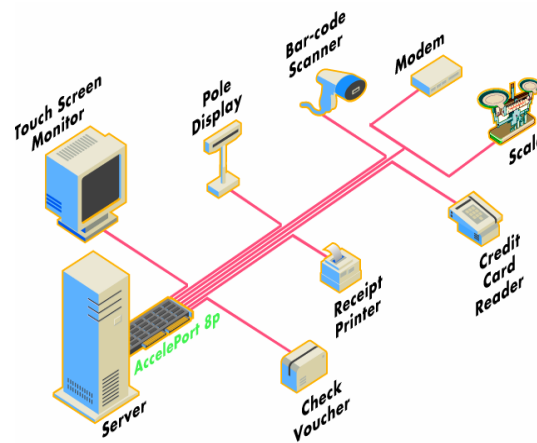
AccelePort Xp

Digiboard - 멀티 포트 시리얼 카드의 대명사

세나에서는 디지보드 (Digiboard)로 전세계에 널리 알려져 있는 미국 Digi International 사의 멀티포트 시리얼 카드 제품군을 국내 시장에 공급합니다. 디지보드는 전세계 멀티포트 시리얼 카드 시장에서 지속적으로 시장 점유율 1위를 차지하고 있는 제품으로서, 미국 내 뿐만 아니라 전세계적으로 우수한 성능 및 탁월한 안정성이 검증된 최고의 멀티포트 시리얼 카드입니다.

멀티포트 시리얼 카드 세계 1위업체인 Digi International사의 최신 모델 Digi Neo와 AccelePort Xp를 세나의 우수한 기술력을 바탕으로 한 고품질의 기술지원 및 기술자문과 함께 경험하시기 바랍니다.

POS Solution



Digi Neo

- Digi 최신 기종의 범용 멀티포트 시리얼 카드
- 외부 서지에 강한 온보드 서지 보호회로
- 최고 시리얼 전송속도 921.6 Kbps, 모든 포트 동시 데이터 전송속도 460.8 이상 보장

AccelePort Xp

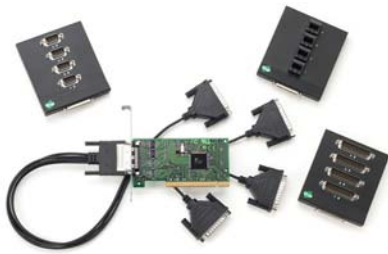
- 80 MHz RISC 프로세서를 채택한 최고 성능의 고속 멀티포트 시리얼 카드
- 모든 포트 동시에 양방향 데이터 전송속도 921.6Kbps를 보장하는 업계 최고 사양
- 웹기반의 관리 및 진단 소프트웨어 PortAssist Manager

Next
generation
asynchronous
serial
communications
adapter



Connectware™

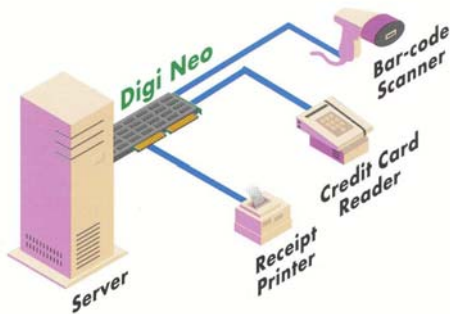
Digi Neo



Digi Neo는 세계 시장 점유율 1위의 멀티포트 시리얼 카드 공급 업체 Digi International사의 최신 모델로서, 소형 PC에 쉽게 장착이 가능한 작은 크기의 LP (Low Profile) 버전이 제공되며, 모든 포트에 온보드 서지 보호 회로를 장착하여 뛰어난 안정성을 보장합니다.

Digi Neo는 Digi International 사의 최신 ASIC을 적용하여, 시리얼 최고 전송 속도 921.6Kbps와 모든 포트 동시 데이터 전송 속도 460.8 Kbps 이상을 보장합니다. 또한, 큰 데이터 버퍼와 낮은 레이턴시 (Low Latency)를 자랑 합니다.

Digi Neo는 Microsoft Windows 뿐아니라, UNIX, Linux 등 다양한 운영체제를 지원하는 드라이버를 제공함으로써, 공장 및 빌딩 자동화, 금융, POS(Point-of-Sale), 데이터 획득 시스템 등 다양한 적용분야에 적용이 가능한 안정적이고 신뢰할 수 있는 최고의 범용 시리얼 카드 솔루션 입니다.



모델

Digi Neo 4 포트 보드 (케이블 포함 안됨)	77000819
Digi Neo 4 포트 LP 보드 (케이블 포함 안됨)	77000835
Digi Neo 4 포트 DB-25M 케이블 포함	70001731
DigiNeo 8 포트 보드 (케이블 포함 안됨)	77000820
DigiNeo 8 포트 LP 보드 (케이블 포함 안됨)	77000836
Digi Neo 8 포트 DB-25M 케이블 포함	70001732

* 코넥트 박스 등 다른 케이블 옵션은 맨 뒷면의 케이블 옵션/약세서리 부분을 참조하시기 바랍니다.

특징 및 기능:

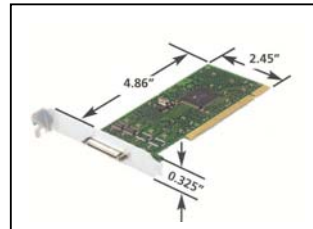
- Digiboard 최신 전략 모델
- 2/4/8포트 RS232 PCI
- 설치가 용이한 작은크기의 LP (Low Profile) 버전
- 시리얼 최고 전송속도 921.6 Kbps, 모든 포트 동시 전송속도 460.8 Kbps 이상 보장
- 모든 포트에 온보드 서지 보호회로 채용
- 풀 모뎀 컨트롤, 하드웨어/소프트웨어 플로우 컨트롤
- 큰 사이즈의 데이터 버퍼와 낮은 레이턴시 (Latency)
- Windows, UNIX, Linux 등 다양한 운영체제를 지원하는 드라이버

형식 승인

- FCC Part 15, Class B
- EN55025
- EN55022, Class B
- EN60950
- VCCI ClassB
- UL 1950
- ICES-003, Class B
- AS3260
- AS3548
- CSA 22.2, No. 950

하드웨어 사양

- 소비 전류:
 - +5V +/- 5%, 20 mA 정격, 100 mA 최대 전류
 - +12V +/- 5%, 100 mA 정격, 150 mA 최대 전류
 - 1개의 32비트 슬롯
 - 크기 12.34 cm x 6.22 cm x 0.83 cm
 - 중량 40 g
- (브로셔에 있는 Dimension 그림)



환경 사양

- + 작동온도 10 C ~ 55 C
- + 보관온도 -25 C ~ 85 c
- + 상대습도 5% ~ 90%
- + 고도 0 ~ 2,438 미터

운영 체제

- Microsoft Windows XP
- Microsoft Windows 2000
- Microsoft Windows NT
- Microsoft Windows 95/98/Me
- Linux
- SCO OpenServer

코넥터 사양

- HD-68 온보드 코넥터
- DB-25, DB-9 1.2미터 케이블, male/female
- DB-25, RJ-45, DB-9 코넥터 박스, 1.8 미터 HD-68 코넥터 케이블 포함

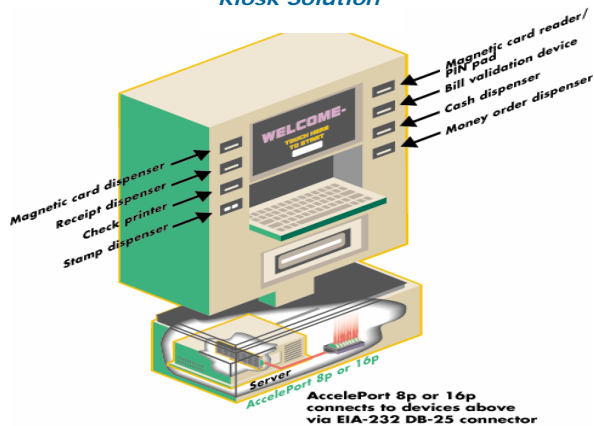
AccelePort Xp



AccelePort Xp는 Digiboard중 최고 사양의 모델로서, 멀티포트 시리얼 카드 세계 시장 점유율 1위, Digi International사에서 공급하는 최신 모델의 고속 시리얼 카드입니다. AccelePort XP는 80MHz의 RISC 프로세서를 탑재하여, 안정적인 초고속 시리얼 데이터 통신을 구현하였으며, 2포트에서 16포트까지 전모델에 걸쳐서, 모든 포트 동시에 양방향의 데이터 전송시, 전송 속도 921.6 Kbps를 보장하는 최고 사양의 멀티포트 시리얼 카드입니다.

AccelePort Xp는 현존하는 멀티포트 시리얼카드 중 가장 많은 종류의 운영체제를 지원합니다. Microsoft Windows 계열의 모든 운영체제 뿐 아니라, Novell NetWare, AIX 그리고, SCO OpenServer, UnixWare, Sun Solaris, HP-UX 등을 포함하는 UNIX 및 Linux 등의 다양한 운영체제를 지원합니다. 또한, 웹기반의 시스템 관리 소프트웨어인 PortAssist Manager를 제공하여, 사용자가 원격지에서도 시리얼카드의 상태를 실시간으로 관리하고, 장애시 비상조치 할 수 있는 환경을 제공합니다.

Kiosk Solution



AccelePort Xp는 안정적이고 빠른 속도가 요구되는 적용 분야 및 미션 크리티컬 (Mission-Critical)한 적용 분야에 가장 적합한 최적의 멀티포트 시리얼 카드 솔루션입니다.

특징 및 기능

- Digiboard 최고 사양의 모델
- 2/4/8/16 포트 RS232 PCI
- 업계 최소 크기의 고성능 시리얼 카드
- 모든 포트 동시에 양방향 데이터 전송 속도 921.6Kbps 보장
- 80MHz 온보드 RISC 프로세서 채용
- 유니버설 버스 슬롯 지원, Universal PCI 3.3V~5V
- 모든 포트에 온보드 서지 보호회로 채용
- PCI 2.2 및 33 MHz PCI 지원
- 풀 모뎀 콘트롤, 하드웨어/소프트웨어 핸드 셰이킹 지원
- 멀티포트 시리얼 카드 제품 중 가장 많은 종류의 운영체제를 지원하는 드라이버
- 웹기반 관리 소프트웨어 PortAssist Manager

형식 승인

- FCC Part 15, Class B - EN60950
- EN55022, Class B - UL 1950
- AS3548 - CSA 22.2 No. 950
- EN55024

하드웨어 사양

- 소비 전류:
- AccelePort 2 포트: +5V +/- 5% 630 mA, +12V +/- 5% 35 mA
- AccelePort 4 포트: +5V +/- 5% 640 mA, +12V +/- 5% 75 mA
- AccelePort 8 포트: +5V +/- 5% 640 mA, +12V +/- 5% 150 mA
- AccelePort 16 포트: +5V +/- 5% 1.45 A, +12V +/- 5% 300 mA
- 1개의 32비트 슬롯
- 환경 사양
 - + 작동온도 10 C ~ 55 C
 - + 보관온도 -25 C ~ 85 C
 - + 상대습도 5% ~ 90%
 - + 고도 0 ~ 3,660 미터

운영 체제

- Microsoft Windows XP, Microsoft Windows 2000
- Microsoft Windows NT, Microsoft Windows 95/98/Me
- Linux
- SCO OpenServer®
- UnixWare® 7
- Sun® Solaris® (SPARC/Intel®)
- Microsoft® Windows 2000
- Novell® Netware®
- AIX®
- HP-UX® 10.x / 11.x

코넥터 사양

- HD-68 온보드 코넥터
- DB-25, DB-9 1.2 미터 케이블, male/female
- DB-25, RJ-45, DB-9 코넥터 박스, 1.8 미터 HD-68 코넥터 케이블 포함

모델

AccelePort XP 2 포트 보드, 온보드 DB9 코넥터	77000659
AccelePort XP 4 포트 보드 (케이블 포함 안됨)	77000706
AccelePort XP 4 포트 DB-25M 케이블 포함	70001549
AccelePort XP 8 포트 보드 (케이블 포함 안됨)	77000707
AccelePort XP 8 포트 DB-25M 케이블 포함	70001548
AccelePort XP 16 포트 보드 (케이블 포함 안됨)	77000708
AccelePort XP 16 포트 RJ45 마운팅 랙 포함	70001557
AccelePort XP 16 포트 DB25 마운팅 랙 포함	70001550

* 코넥터 박스 등 다른 케이블 옵션은 맨 뒷면의 케이블 옵션/약세서리 부분을 참조하시기 바랍니다.

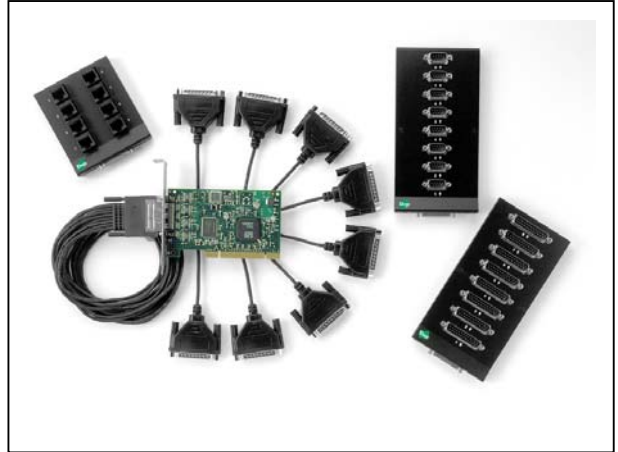
케이블 옵션/악세서리

Digi-board 제품들은 다양한 형태의 코넥터 및 케이블 옵션으로 편리한 배선 작업과 안정성 있는 체결을 보장합니다. 특히, Digi Neo와 AccelePort Xp 모델은 케이블 및 코넥터를 공통으로 사용하므로, 두 제품군의 혼용 사용이 편리 합니다.



AccelePort Xp & Digi Neo 코넥터 옵션

코넥터 옵션	파트 번호
4 포트 DB-25 M 케이블	76000522
4 포트 DB-9 M 케이블	76000528
4 포트 DB-25 M 코넥터 박스	76000524
4 포트 DB-9 M 코넥터 박스	76000560
4 포트 RJ45 코넥터 박스	76000526
8 포트 DB-25 M 케이블	76000523
8 포트 DB-9 M 케이블	76000529
8 포트 DB-25 M 코넥터 박스	76000525
8 포트 DB-9 M 코넥터 박스	76000561
8 포트 RJ45 코넥터 박스	76000527
4 포트 DB-25 F 케이블	76000532
8 포트 DB-25 F 케이블	76000533
4 포트 DB-9 F 케이블	76000530
8 포트 DB-9 F 케이블	76000531
3 미터 HD-68 코넥터 케이블	76000559
HD-68 M / DB-78 F 컨버터	76000534



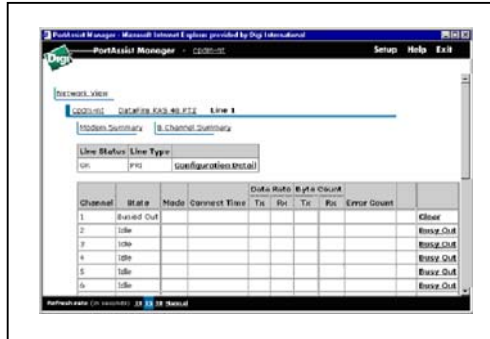
관리 소프트웨어

Digi International 사에서는 시리얼 카드 업계를 리드하는 최고의 제품군에 걸맞는 우수한 관리 소프트웨어를 제공합니다. 사용자들은 원격지에 설치된 시리얼 장치들을 네트워크 기반으로 편리하게 관리하고 유지 보수하며, 장애 발생시에 보다 손쉽게 문제를 해결 할 수 있습니다.

PortAssit Manager

PortAssist Manager는 사용자들이 웹기반으로 Digiboard 시리얼 카드를 원격에서 관리할 뿐 아니라, 시리얼 카드의 작동상태를 나타내는 통계적 자료들을 작성할 수 있게 합니다. PortAssist Manager는 다음과 같은 주요 기능을 제공 합니다.

- 실시간 상태 모니터링 (최소 10초 간격으로 상태 정보를 업데이트)
- Digi-board의 작동 상태와 관련된 알람 조건의 설정 및 이에 따른 알람 통보
- 시스템에 장애 발생시, 사용자 혹은 제조업체 고객지원 부서에서의 문제 해결을 위한 온라인 정보 제공



* PortAssist Manager는 AccelePort Xp 모델에만 적용됩니다

* 디지보드 멀티포트 시리얼 제품에 대한 보다 상세한 정보는 세나 웹사이트 <http://www.sena.com>에서 확인 하시기 바랍니다.

(주)세나테크놀로지

서울시 서초구 양재동 210 번지
(우)137-130
대표전화 (02) 573-7772

<http://www.sena.com>

제품 문의

(02) 529-7024
sales@sena.com

기술지원 문의

(02) 573-5422
support@sena.com

