

Promi-MSP™

For Wireless Multi-Serial Communications,
based on Bluetooth Technology

Application Note:

Quick Installation Guide

MSP 위저드 사용하기

Preliminary

by Bluetooth

Enabling Wireless Serial Communications

본 사용 설명서에서는 Promi-MSP 위저드를 사용하여 Promi-SD와 Promi-MSP를 간단하게 설정하고, Serial/IP를 이용하여 가상 시리얼 포트를 생성하는 방법을 설명합니다. 설정이 완료된 후에는 Promi-SD와 통신할 수 있는 가상 시리얼 포트를 사용할 수 있습니다.

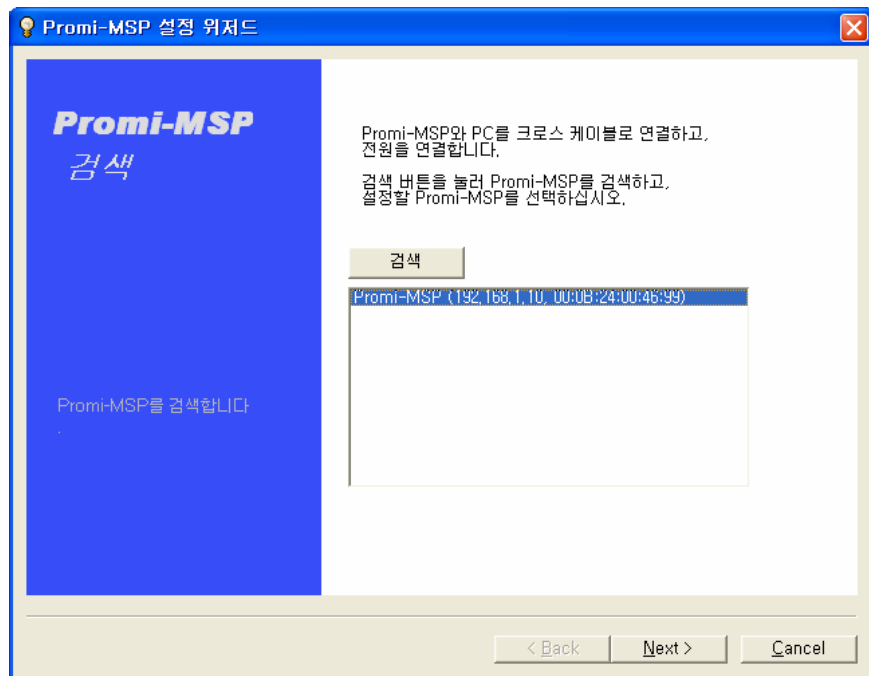
- 1 시디에 포함된 Promi-MSP Wizard와 Serial/IP를 PC에 설치합니다.
- 2 Promi-MSP와 PC를 동봉된 랜 케이블(크로스 케이블)로 연결하고 전원을 연결합니다.
(기존에 PC에 연결되어 있던 랜케이블은 빼고 크로스 케이블을 연결합니다)
이 때, PC는 '자동으로 IP 주소 받기'로 설정되어 있어야 합니다.



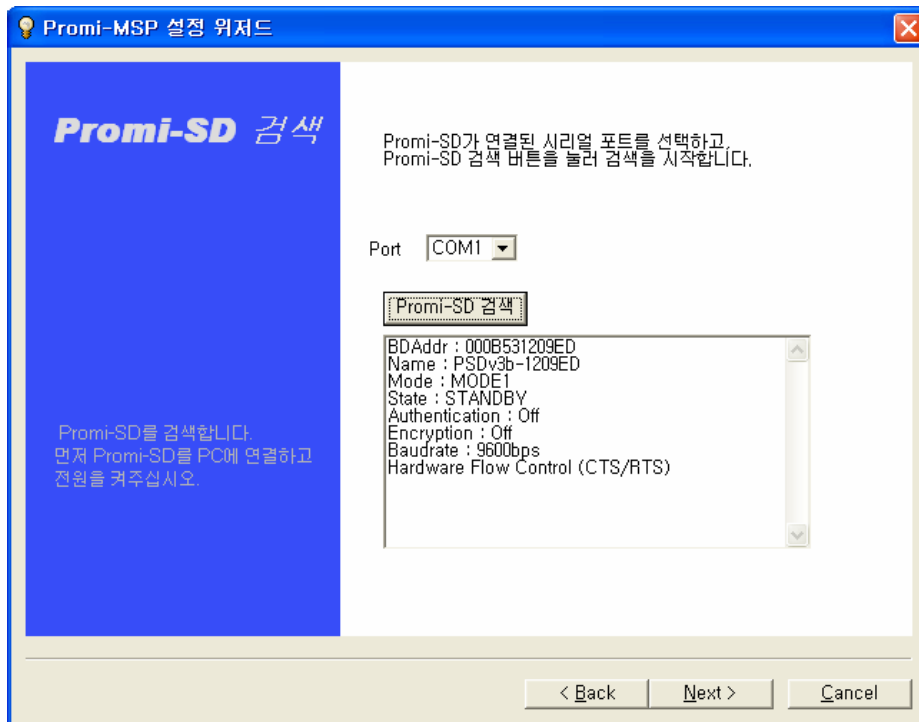
- 3 Promi-MSP 의 STATUS LED 와 LAN/ACT1 LED 가 켜졌는지 확인합니다.

4 PC 의 시리얼 포트에 Promi-SD를 연결하고, Promi-SD에 전원을 연결합니다. Promi-SD의 리셋 버튼을 누릅니다.

5 mspwiz.exe를 실행한 뒤 ‘검색’ 버튼을 누르면 아래와 같이 Promi-MSP가 검색됩니다.
설정할 Promi-MSP를 선택하고 ‘Next’ 를 누릅니다.



6 Promi-SD가 연결된 시리얼 포트를 선택하고, ‘Promi-SD 검색’ 버튼을 누릅니다.
잠시 후 아래와 같이 검색된 Promi-SD의 정보가 나타납니다.



검색 결과가 나타나지 않는 경우, Promi-SD의 전원이 켜졌는지 확인하고, Promi-SD 측면의 리셋 버튼을 눌러 Promi-SD를 초기화 시킨 후 ‘Promi-MSP 검색’ 버튼을 눌러 다시 시도하십시오. (적색 LED 확인)

Promi-SD가 찾아졌으면 ‘Next’ 를 눌러 다음 단계로 진행합니다.

7 Promi-SD를 설정하고, Promi-MSP에 등록합니다.

Promi-SD를 연결할 장비에 맞게 통신속도(Baudrate)와 패리티(Parity), 스톱비트(Stopbit), 흐름제어설정(CTS/RTS)를 설정하고 ‘등록’ 버튼을 누릅니다.

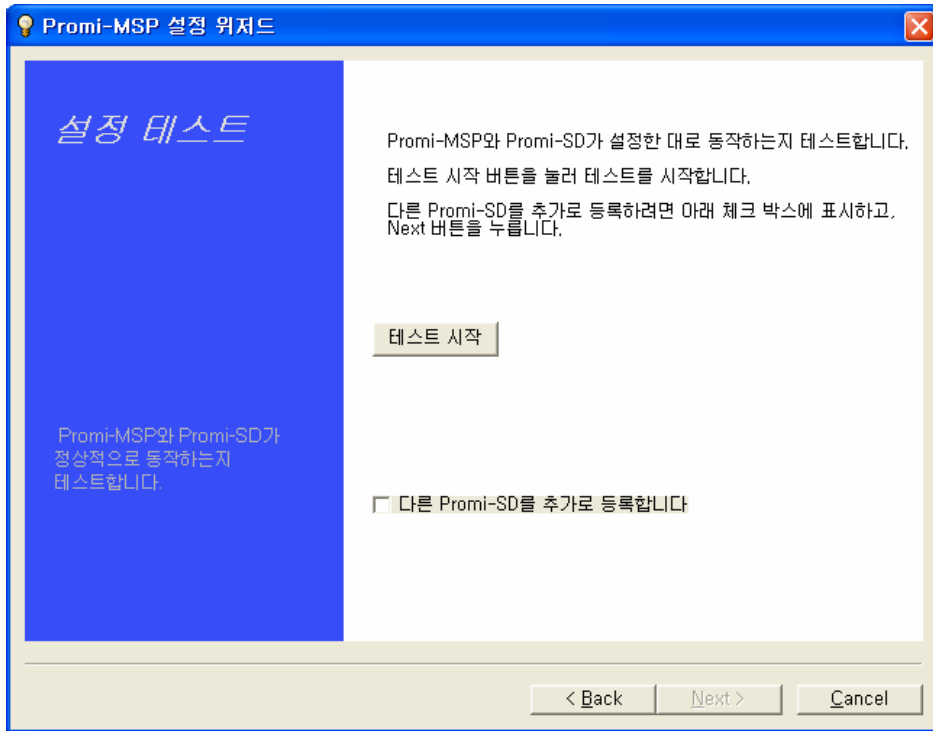


예를 들어 위와 같이 설정한 경우, Promi-MSP의 10000번 TCP 포트를 통해 Promi-SD와 통신하게 되며, Promi-SD는 Mode 1, 9600-8N1-HW로 설정됩니다.

‘Next’ 를 눌러 다음 단계로 진행합니다.

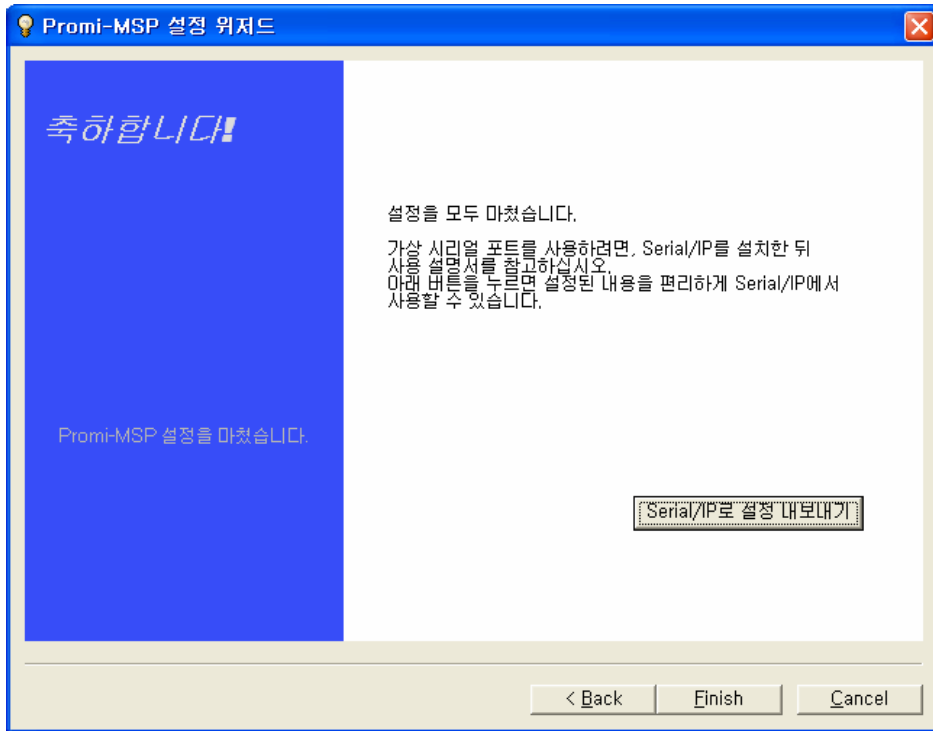
8 등록된 설정에 따라 정상적으로 통신이 되는지 확인합니다.

‘테스트 시작’ 버튼을 누르면 통신 테스트를 합니다. 테스트가 성공적으로 끝나면 ‘정상적으로 동작합니다’ 라는 대화창이 나타납니다.



등록할 Promi-SD가 더 있으면, '다른 Promi-SD를 추가로 등록합니다'에 체크 표시를 하고 'Next'를 누릅니다. 6번의 Search SD 단계로 돌아가게 됩니다. 새로 등록할 Promi-SD를 시리얼 포트에 연결하고, 6번부터 지금까지의 과정을 반복합니다.

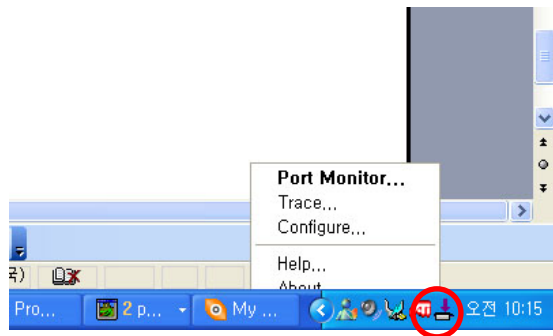
'Next'를 누르면 모든 설정이 완료됩니다.



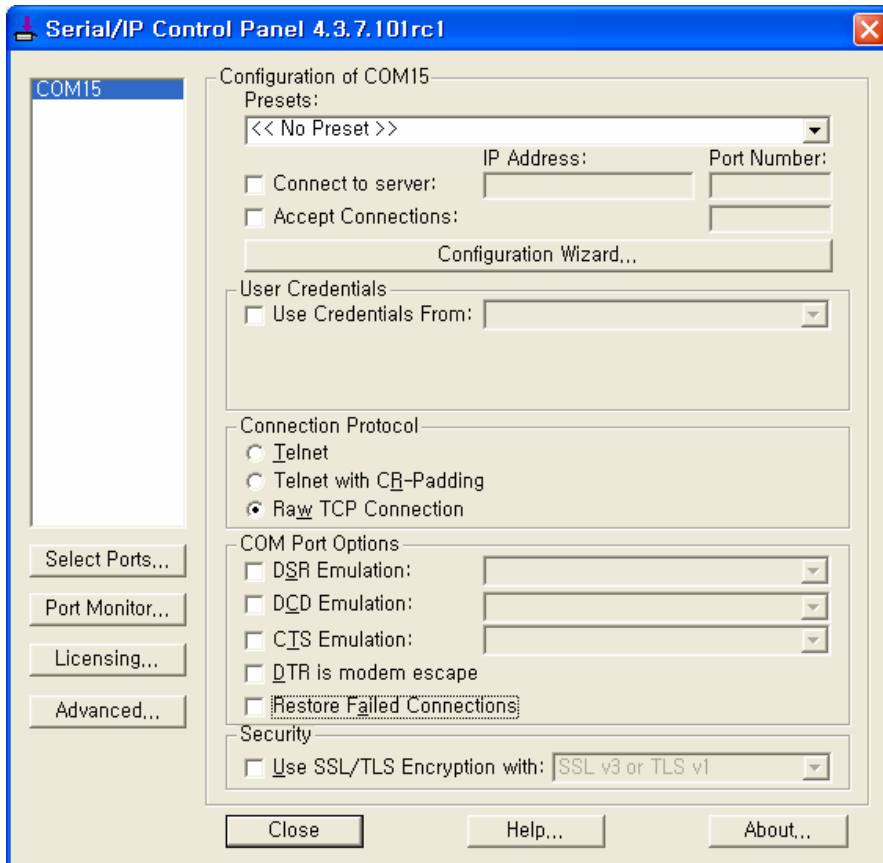
이제까지 설정한 내용을 Serial/IP에서 사용하기 위해 'Serial/IP로 설정 내보내기' 버튼을 누릅니다. Serial/IP가 설치되지 않았으면 시디에 포함된 Serial/IP를 먼저 설치합니다.

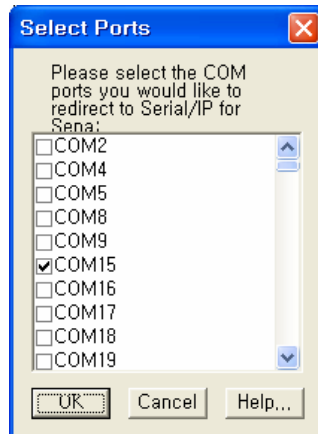
Promi-MSP와 Promi-SD의 설정을 모두 마쳤습니다. 이제부터는 PC에서 가상 시리얼 포트를 만들기 위해 Serial/IP를 설정합니다.

PC 화면 우측 하단의 Serial/IP 트레이 아이콘을 마우스 오른쪽 버튼으로 클릭한 뒤, Configure를 선택합니다.

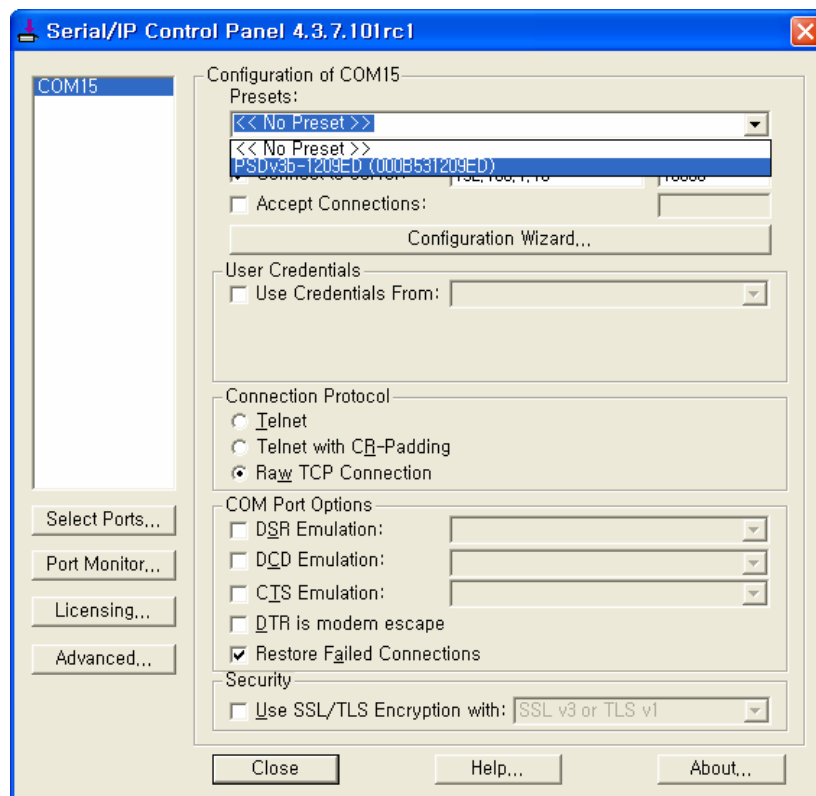


아래와 같은 대화창이 나타납니다. 먼저 추가할 가상 시리얼 포트를 생성합니다. ‘Select Ports...’ 를 누르면 COM 포트 선택 대화창이 나타납니다. 추가할 시리얼 포트 개수만큼 체크합니다.





추가된 시리얼 포트(COM15)를 선택하고, Presets에서 앞에서 등록한 Promi-SD를 선택합니다. (뒤 6자리 숫자가 Promi-SD의 주소입니다).



설정을 마쳤으면 Promi-SD를 통신하려는 장비와 연결하고, 하이퍼터미널에서 COM15를 열어서 등록한 Promi-SD와 통신이 되는지 확인합니다.