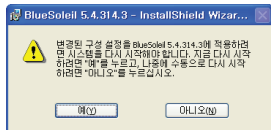


F. 설치가 완료되면 “마침” 버튼을 클릭하여 설치를 종료합니다.



G. “예” 버튼을 눌러서 컴퓨터를 재부팅합니다.



연락처

- 홈페이지 <http://www.sena.co.kr>
- 이메일 support@sena.com
- 전화 (02) 573-7772
- 팩스 (02) 573-7710

블루투스 USB 어댑터 UD100

Quick Start Guide

Parani™

SENA

패키지 리스트

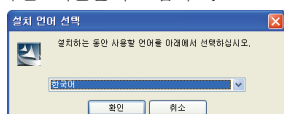
- 블루투스 USB 어댑터 본체
- 스텝 안테나
- 퀵스타트 가이드
- 프로그램 설치 및 문서 CD

블루투스 소프트웨어 설치

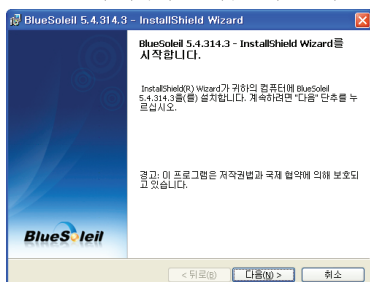
본 문서는 Parani-UD100을 동작하기 위한 블루투스 소프트웨어 (드라이버)를 설치하는 방법을 설명합니다.

Parani-UD100을 컴퓨터에 연결하기 전에 반드시 블루투스 소프트웨어를 먼저 설치해야 합니다. 또한 Widcomm BTW나 도시바에서 제공하는 블루투스 드라이버 등이 이미 컴퓨터에 설치되어 있다면 Parani-UD100 드라이버를 설치하기 전에 미리 언인스를 하여야 합니다.

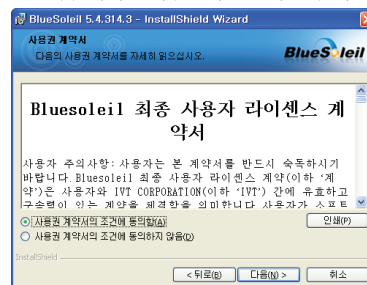
A. 블루투스 소프트웨어 CD-ROM을 삽입합니다. “Install Bluetooth Utility / Driver”를 클릭하십시오. 설치 언어 선택 윈도우가 나타나면 언어를 선택하고 “확인” 버튼을 누르십시오.



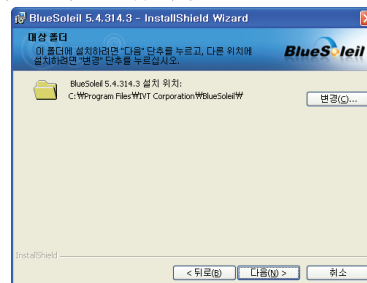
B. InstallShield wizard 가 시작되면 “다음” 버튼을 누르십시오.



C. 사용권 계약서를 읽으시고 “사용권 계약서의 조건에 동의함” 라디오 버튼을 클릭합니다. ‘다음’ 버튼을 누르십시오.



D. “다음” 버튼을 클릭합니다. 설치 폴더를 바꾸고 싶으면 “변경” 버튼을 클릭하고 원하는 폴더를 선택합니다.



E. “설치” 버튼을 클릭하여 설치를 시작합니다.

